

Acqualandia





Acqualandia



“ACQUALANDIA”

© Copyright 2008 by Acque SpA
Via Bellatalla, 1 • 56121 • Ospedaletto (PI)



REALIZZAZIONE EDITORIALE

Associazione “La Tartaruga”
Via Montanara, 24 • 56025 • Pontedera (PI)
<http://www.latartarugaonline.it>

TESTI

Monica Tognoni

ILLUSTRAZIONI

Francesca Di Cresce

PROGETTAZIONE GRAFICA ED IMPAGINAZIONE

Emmeci Program • Pontedera (PI)
<http://www.emmeci.org>

STAMPA

Eurostampa • Pontedera (PI)

FINITO DI STAMPARE

Novembre 2008





3

Acqualandia

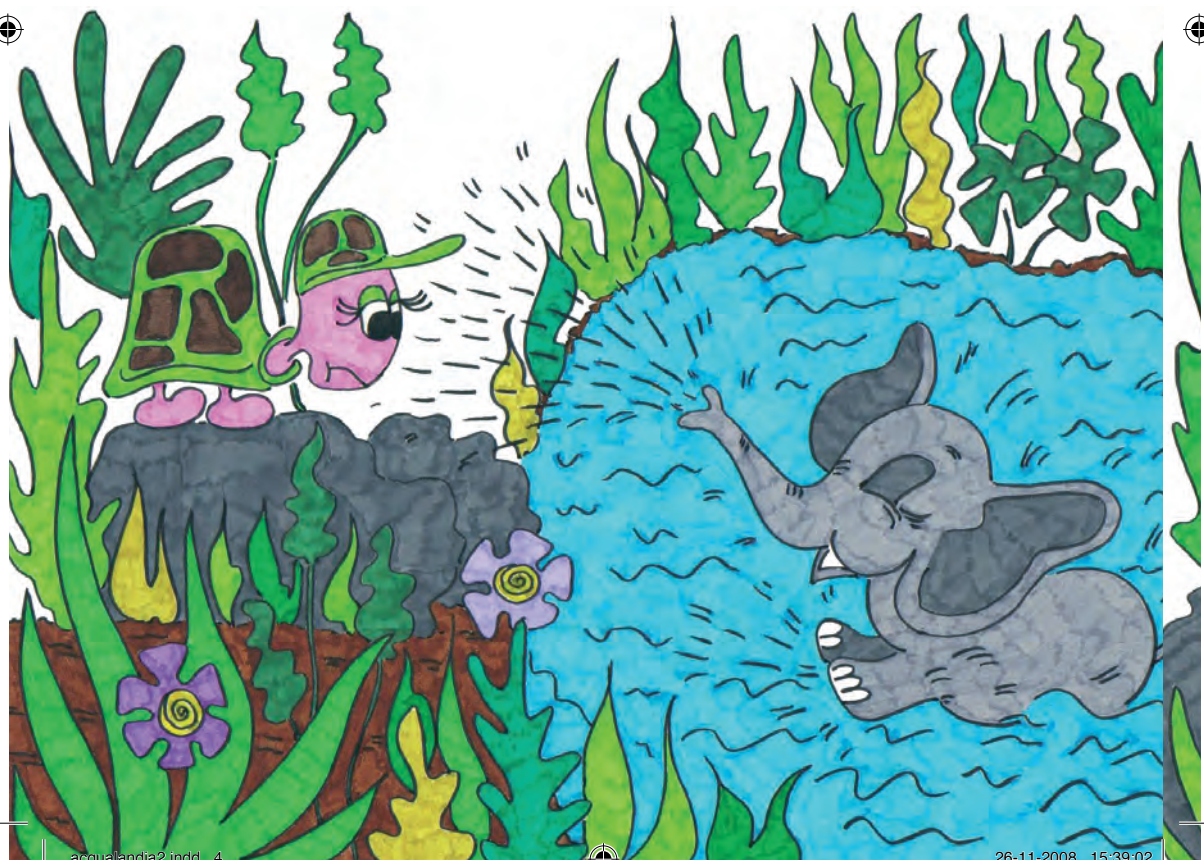
IN UN PIANETA CHIAMATO **ACQUALANDIA** VIVEVA UNA SIMPATICA TARTARUGA DI NOME UGA E I SUOI DUE AMICI; L'ELEFANTE DANTE E LA GIRAFFA RAFFA. L'ALLEGRA COMMITIVA TRASCORREVA PIACEVOLMENTE LE GIORNATE GIOCANDO E SCHERZANDO E GODEVA DELLE RICCHEZZE DI QUESTA TERRA, PRIMA FRA TUTTE L'ACQUA, FRESCA E TRASPARENTE, CHE ABBONDAVA IN OGNI SUA PARTE. TUTTO CIÒ CHE SI TROVAVA SU **ACQUALANDIA** ERA FATTO IN GRAN PARTE DI ACQUA E GLI STESSI TRE AMICI AVEVANO IL LORO CORPO COSTITUITO DA ACQUA. DI ACQUA ERANO FATTE ANCHE LE PIANTE CHE CRESCEVANO RIGOGLIOSE SUL PIANETA E TUTTI GLI ALTRI ANIMALI CHE LO ABITAVANO.





NONOSTANTE QUESTO STATO DI BENESSERE UGA MOSTRAVA SPESSO UNA CERTA IRREQUIETEZZA SOPRATTUTTO QUANDO VENIVA UTILIZZATA L'ACQUA PER I GIOCHI E RIPRENDEVA SPESSO GLI AMICI DICENDO: "RAGAZZI, DOBBIAMO AVER CURA DELL'ACQUA PERCHÉ È INDISPENSABILE ALLA VITA DEL NOSTRO PIANETA!".

DANTE L'ELEFANTE, CHE ERA IL PIÙ SPENSIERATO, SORRIDEVA ALLE PAROLE DELL'AMICA E LE RIMPROVERAVA SEMPRE DI ESSERE TROPPO SERIA: "MA NON VEDI QUANTA ACQUA C'È INTORNO A NOI, COME POTRÀ MAI FINIRE?" LE RISPONDEVA SEMPRE.





UN GIORNO, SUL PIANETA DI **ACQUALANDIA**, SI MANIFESTÒ UN EVENTO STRAORDINARIO: IL CIELO SI ILLUMINÒ ALL'IMPROVISO E COMPARVE SULLA TERRA UNO STRANO ESSERE, MAI VISTO PRIMA. SI TRATTAVA DI UN UOMO!

I NOSTRI AMICI NON POTEVANO SAPERE A QUALE SPECIE APPARTENESSE MA RAFFA, CHE ERA LA PIÙ CORAGGIOSA, SI AVVICINÒ E LE DISSE: “CHI SEI?, DA DOVE VIENI?”.

L'UOMO, AL SENTIRE PARLARE UN ANIMALE, RIMASE UN ATTIMO INTERDETTO ED ESITÒ A RISPONDERE ALLE DOMANDE DELLA GIRAFFA. TUTTAVIA, RIPRESOSI DALL'EMOZIONE, LE RISPOSE CON UN FILO DI VOCE: “SONO UN UOMO E VENGO DAL PIANETA **TERRA** IN CERCA DI ACQUA!”.





6

Acqualandia

DANTE REPLICÒ SUBITO: “SEI ARRIVATO NEL POSTO GIUSTO! IL NOSTRO PAESE È PIENO DI ACQUA!”.

L’UOMO ALZÒ LO SGUARDO VERSO IL GROSSO ELEFANTE E PIANGENDO RACCONTÒ LA SUA STORIA.

“ANCHE IL MIO PIANETA UN TEMPO ERA MOLTO RICCO DI ACQUA, MA IL CONSUMO SFRENATO DA PARTE DEI SUOI ABITANTI LO HA PURTROPPO RIDOTTO AD UNA **TERRA** QUASI DESERTA. SOLTANTO ADESSO CI SIAMO RESI CONTO DI AVER SBAGLIATO E STIAMO CERCANDO DI LIMITARE L’UTILIZZO DELL’ACQUA E SOPRATTUTTO IL SUO SPRECO, ANCHE SE LA STRADA DEL RECUPERO È LUNGA E DIFFICILE”.





7

Acqualandia

UGA LA TARTARUGA, CHE FINO A QUEL MOMENTO ERA STATA IN DISPARTE, COMMENTÒ: “CAPISCO BENE LA SITUAZIONE. FINO A QUANDO L’ACQUA ABBONDA È DIFFICILE CAPIRE QUANTO SIA PREZIOSA... SOLTANTO NEL MOMENTO IN CUI INIZIA A SCARSEGGIARE ALLORA SI RICONOSCE IL SUO VALORE E LA SUA IMPORTANZA. IL MIO AMICO ELEFANTE FORSE ADESSO IMPARERÀ A NON DARLA PER SCONTATA!”.





LA GIRAFFA RAFFA, CHE AVEVA ASCOLTATO EMOZIONATA TUTTE
QUESTE PAROLE, CONVOCÒ GLI AMICI UGA E DANTE E INSIEME
DECISERO CHE AVREBBERO AIUTATO LO STRANIERO VENUTO
DAL CIELO.





9

Acqualandia

DONARONO ALL'UOMO PARTE DELL'ACQUA DI **ACQUA-LANDIA** ED EGLI POTÈ COSÌ RITORNARE FELICE ALLA SUA AMATA **TERRA**, MENTRE I NOSTRI TRE SIMPATICI AMICI PROMISERO CHE DA QUEL GIORNO NON AVREBBERO PIÙ SPRECATO NEPPURE UNA GOCCIA DI QUEL PREZIOSO LIQUIDO CHE DONA LA VITA!





Acqualandia



...ED ORA DISEGNA TU!





Acqualandia



“**ACQUALANDIA**” FA PARTE DEI LABORATORI DIDATTICI RIVOLTI
AI PIÙ PICCOLI (SCUOLA DELL’INFANZIA; CLASSI PRIME E SE-
CONDE SCUOLA PRIMARIA) PROMOSSI DAL PROGETTO
ACQUE TOUR, IN CUI RIENTRANO ANCHE LE FAVOLE
“**LINA LA GOCCIOLINA**” E “**IL RUBINETTO ARTURO**”.



SEGRETERIA DIDATTICA ACQUE TOUR

Via Montanara, 24 • 56025 • Pontedera (PI)

Tel/Fax 0587 53175

Cell 333 6685357

E-mail: didatticatarta@alice.it





Acqualandia